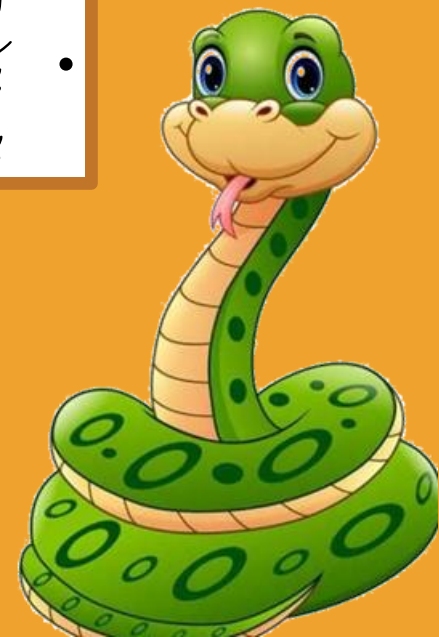


پیشگیری از مسمومیت ناشی از گزیدگی جانوران سمی

- علائم گزیدگی با افعی درد تیز و سوزاننده در محل گزش است که در عرض ۱ تا ۵ دقیقه بعد از گزش ظاهر می‌شود.
- تورم در محل گزیدگی مار افعی نیم تا ۴ ساعت بعد از گزش بروز می‌نماید که ممکن است در عرض ۱۲-۲۴ ساعت افزایش یابد و کل اندام مبتلا را درگیر نماید.
- در طی ۲۴-۳۶ ساعت پس از گزیدگی افعی، ممکن است تاول‌های کوچک در محل ایجاد شوند.
- از علائم گزش مار افعی تهوع و استفراغ، بی‌حسی در اطراف دهان، صورت و پوست سر و گزگز نوک انگشتان، تب و لرز، تعریق، ضعف و بی‌حالی و سرگیجه است.
- یکی از مشخص‌ترین و مهم‌ترین علائم و نشانه‌های گزیدگی با افعی‌ها، اختلالات انعقادی فون بوده و به‌صورت فونریزی از بینی، وجود فون در خلط، فون در ادرار، فون در مدفوع، فونریزی در شکم و دافل پشتم و مغز مشاهده می‌شود.





افتلال در عملکرد کلیه، کاهش سطح هوشیاری و شوک قلبی-عروقی از علائم گزش مار افعی است. علائم گزیدگی با مار کبری و مار مرجان افتادگی پلک‌ها، فوآب‌آلودگی، ضعف عضلانی، فلج، افتلال تکلم و تنفس، آپریزش از دهان، استفراغ و تهوع است.

علائم گزیدگی با مار آبی (دریایی) درد عضلانی و تغییر رنگ ادرار به رنگ قهوه‌ای یا سیاه است. در مارگزیدگی علائم واکنش‌های حساسیتی شدید مانند عطسه، مشکل در تنفس یا تورم سریع و شدید، درد شکم، تهوع، سرگیجه، درد قفسه سینه، فرغ صدا و کبود شدن رنگ لب‌ها از جمله مواردی هستند که سریعاً باید به اورژانس مراجعه شود.

مارگزیدگی در کودکان، بیماران قلبی، دیابتی، افراد مسن و معلولین حرکتی و بیماران مبتلابه آلرژی بسیار خطرناک‌تر است.

گزش متعدد مار در ناحیه سر و گردن خطرناک‌تر است.





در هنگام مارگزیدگی قبل از انتقال مصدوم به مرکز درمانی باید بیمار را آرام کنید و از حرکات بیش از حد او جلوگیری نمایید.

مصدوم مارگزیده را باید از محل حادثه (جهت جلوگیری از حمله مجدد مار) دور کرد. عضو محل گزیدگی مار را باید بی حرکت و هم سطح یا کمی پایین تر از سطح قلب نگه داشت. بستن یک نوار محکم و پهن، چند انگشت بالاتر از محل مارگزیدگی به ویژه اگر محل گزیدگی در دست ها یا پاها باشد، ضروری است.

بستن نوار بالاتر از محل مارگزیدگی نباید آن قدر سفت باشد که چریان خون اندام را مفلک کند. اگر ورم باعث سفت شدن نوار شد، آن را باز کنید و از محلی بالاتر ببندید. هر ۱۰ تا ۱۵ دقیقه، به مدت ۱ دقیقه نوار را باز کرده و دوباره ببندید. این کار باید تا زمان آماده شدن پادزهر ادامه یابد.

در مارگزیدگی باید از سرد کردن عضو با آب سرد یا یخ خودداری کرد. هر چه سریع تر فرد مارگزیده را به اورژانس بیمارستان منتقل کنید و زمان را با تلاش برای کشتن و یا گرفتن مار از دست ندهید.





گزش عقرب می‌تواند منجر به بروز درد شدید در ناحیه گزش شود اما علائم تهدیدکننده حیات و حوادث منجر به مرگ به ندرت رخ می‌دهد. خرد عقرب‌گزیده، خصوصاً کودکان را در اسرع وقت به بیمارستان منتقل نمایید.

• برخی از عقرب‌های بومی کشور ما در ناحیه فوزستان، کرمان و کاشان بسیار خطرناک‌اند و خرد عقرب‌گزیده برای تزریق سرم ضد زهر باید به بیمارستان منتقل شود.

• تورم ناشی از گزش عقرب، عموماً محدود به ناحیه گزش است و احساس بی‌حسی و سوزش در ناحیه گزش برای ۴ تا ۶ ساعت به وجود می‌آید و معمولاً پس از ۲۴ ساعت بهبود می‌یابد.





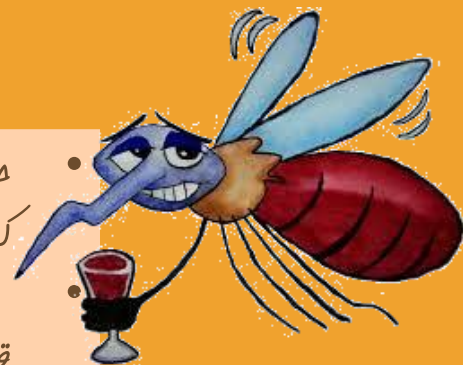
- برای پیشگیری از بروز گزیدگی‌ها به‌طور کلی از دست زدن به جانوران گزنده خودداری نمایید.
- زنبور گزیدگی ممکن است در اثر نیش انواع زنبور مانند زنبور عسل و زنبور سرخ بروز نماید.
- نیش زنبور عسل ماده، به کیسه مفتوی زهر متصل است و پس از گزش در زخم باقی می‌ماند و مفتویات کیسه زهر به زخم منتقل می‌شود؛ بنابراین برداشتن سریع نیش از روی زخم، جهت جلوگیری از ورود بیشتر سم به زخم ضروری است.
- علائم زنبور گزیدگی معمولاً در عرض چند ساعت ناپدید می‌شود.

- اگر فرد زنبور گزیده مشکل تنفسی داشت و یا تورم شدید و سریع در محل گزش بروز کرد، باید به پزشک مراجعه نماید.
- زنبورها و زنبورهای سرخ به‌طور مکرر نیش می‌زنند و محل گزش آن‌ها به‌سادگی عفونی می‌شود.
- پانچه گزش زنبور در نقاط مفتلف و آن‌هم در ناحیه گردن و سر بروز نماید، جدی‌تر است و می‌تواند تهدیدکننده زندگی باشد.
- فرد زنبور گزیده برای چند روز از نظر تشدید درد یا باقی ماندن تورم یا علائم شبیه آنفولانزا و یا تب باید تحت نظر باشد و در صورت بروز این علائم سریعاً به پزشک مراجعه شود.



- اقدامات اولیه در گزش‌های معمولی زنبور شستشوی محل زنبور گزیدگی با آب و صابون است.
- روی محل زنبور گزیدگی کمپرس سرد یا کیسه مفتوی یخ قرار دهید و به‌طور متوالی هر ۱۵ دقیقه یک‌بار کیسه یخ را از روی پوست بردارید. از قرار دادن مستقیم یخ روی پوست اجتناب نمایید و از گرم کردن موضع بپرهیزید.
- برای جلوگیری از گزیدگی‌های مکرر در هنگام سفر مشوره‌کش، پشه‌بند و یا دیگر وسایل ایمنی را همراه داشته باشید.





• مَشْرَه "درآکولا" یا "بند" نه نیش می‌زند و نه گاز می‌گیرد بلکه ترکیبات سمی و مضرکی ترشح می‌کند که باعث ایجاد زخم در محل عبور خود از روی پوست می‌شود.

• سم مَشْرَه "درآکولا" یا "بند" باعث ایجاد صدمات بافتی، زخم و تاول می‌شود. علائم به صورت قرمزی، بروز تاول و یا جوش‌های کوچک همراه با خارش و در انتها ورقه شدن و پوسته‌پوسته شدن پوست است.

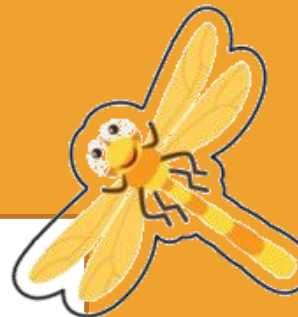
• درمان قطعی برای سم مَشْرَه درآکولا یا بند وجود ندارد و عارضه بعد از مدتی خودبه‌خود خوب می‌شود.
• له شدن مَشْرَه درآکولا یا بند روی پوست و یا خاراندن پوست سبب انتشار سم و تشدید زخم‌های روی پوست خواهد شد.

• برای تفهیف عارضه پوستی سم مَشْرَه درآکولا، می‌توان در ساعات ابتدایی، با آب و صابون معمولی محل عارضه را شستشو داد و با تمیز نگه‌داشتن محل عارضه می‌توان از بروز مشکلات ثانویه از جمله عفونت‌های باکتریایی جلوگیری کرد همچنین هرچه پوست مرطوب‌تر باشد شدت عارضه بیشتر است.

• به‌طور تجربی استعمال الکل سفید بر روی موضع آلوده به سم مَشْرَه درآکولا یا بند می‌تواند در کاهش علائم مؤثر باشد.

با رعایت چند نکته ساده می‌توانیم از خودمان در برابر گزش مَشْرَهات محافظت کنیم.





برای پیشگیری از گزش حشرات می‌توان علاوه بر نصب توری به پنجره‌ها، پوشیدن لباس‌های محافظت‌کننده و آستین‌بلند در محیط‌های باز غیرشهری، از پشه‌بند و مواد حشره‌کش در شب استفاده نمود.

نگهداری حیوانات خانگی باعث تجمع بیشتر حشرات می‌شود. بنابراین لازم است نگهداری حیوانات اهلی توأم با رعایت بهداشت باشد.

اگر در محل زندگی درختان زیادی وجود دارد باید برای پنجره‌های خانه از توری استفاده شود و در پارک‌ها از آویفتن لباس‌ها روی درخت خودداری شود.

در مناطقی که حشرات زیاد وجود دارد، بهتر است روی پوست بدن مخصوصاً بدن کودک از کرم‌های دورکننده حشرات استفاده نمود؛ اما باید توجه داشت استفاده دائم از این مواد سبب حساسیت بیشتر می‌شود.

به‌هیچ‌وجه کندوی زنبور عسل را دست‌کاری و زنبورها را تفریک نکنید.





- اگر زنبور در نزدیکی خود دیدید به جای نابود کردن آن با مگس کش، موقتاً آن منطقه را ترک کنید.
- از پوشیدن لباس‌هایی با رنگ روشن و استفاده از عطرهای تند در مناطقی که مشرات زیادی دارند، جدا
- خودداری کنید؛ زیرا تمام این موارد باعث جذب زنبورها می‌شود.
- در میپ‌های باز، پیراهن آستین بلند و شلوار بلند به کودکان پوشانید.
- اگر سابقه واکنش حساسیتی شدید به نیش زنبور دارید، با پزشک خود برای مقابله با آن مشورت کنید.

